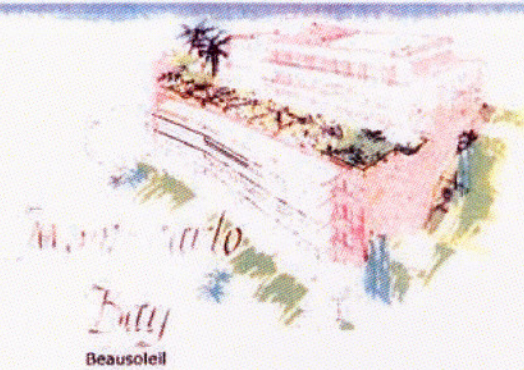
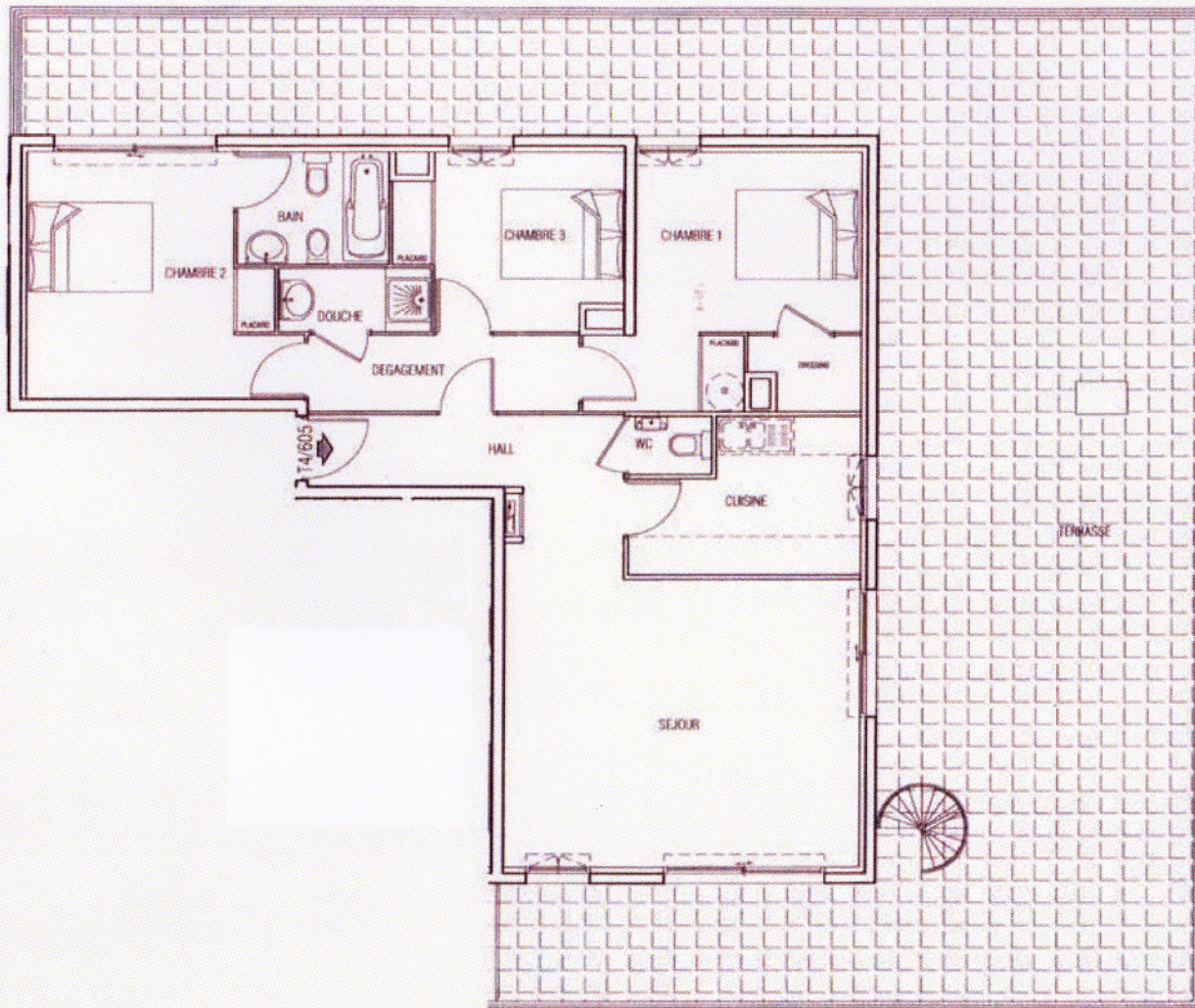
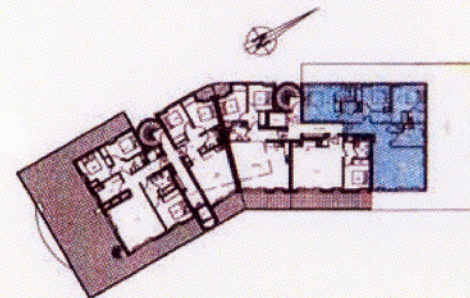


NOTA : Des modifications sont susceptibles d'être apportées à ce plan en fonction des nécessités techniques de la réalisation tant en ce qui concerne les dimensions libres que l'équipement. Les surfaces indiquées sont approximatives. Les rebords, soffites, faux-plafond, canalisations et les connecteurs ne sont pas figurés. Les plantations éventuelles ne sont pas contractuelles.



Beausoleil



### 4 Pièces N° 605

IMMEUBLE NIVEAU R+6 - TOITURE TERRASSE

#### Surfaces habitables

Séjour	26.30 m <sup>2</sup>
Chambre 1 / Placard / dressing	15.00 m <sup>2</sup>
Chambre 2 / Placard	14.15 m <sup>2</sup>
Chambre 3 / Placard	8.90 m <sup>2</sup>
Cuisine	7.65 m <sup>2</sup>
Bain	4.15 m <sup>2</sup>
Douche	2.35 m <sup>2</sup>
Hall	6.80 m <sup>2</sup>
Wc	1.15 m <sup>2</sup>
Dégagement	5.05 m <sup>2</sup>

Surfaces habitables 91.50 m<sup>2</sup>

Terrasse R+6 111.30 m<sup>2</sup>

Architecte :

**BRUNO BOLZON**  
Architecte D. P. L. G.  
"Le Maurétania" - 34 Bd de la République  
06240 Beausoleil  
Tél : 04 93.78.93.13 - Fax : 04 93.78.92.51  
e-mail : Bruno.Bolzon@wanadoo.fr

