

- PLAN DE VENTE -

KAUFMAN  BROAD

" LES VILLAS DE PONT ROYAL "
Villa Auméradou-Tour - Lot N°12

PLAN REZ DE CHAUSSEE

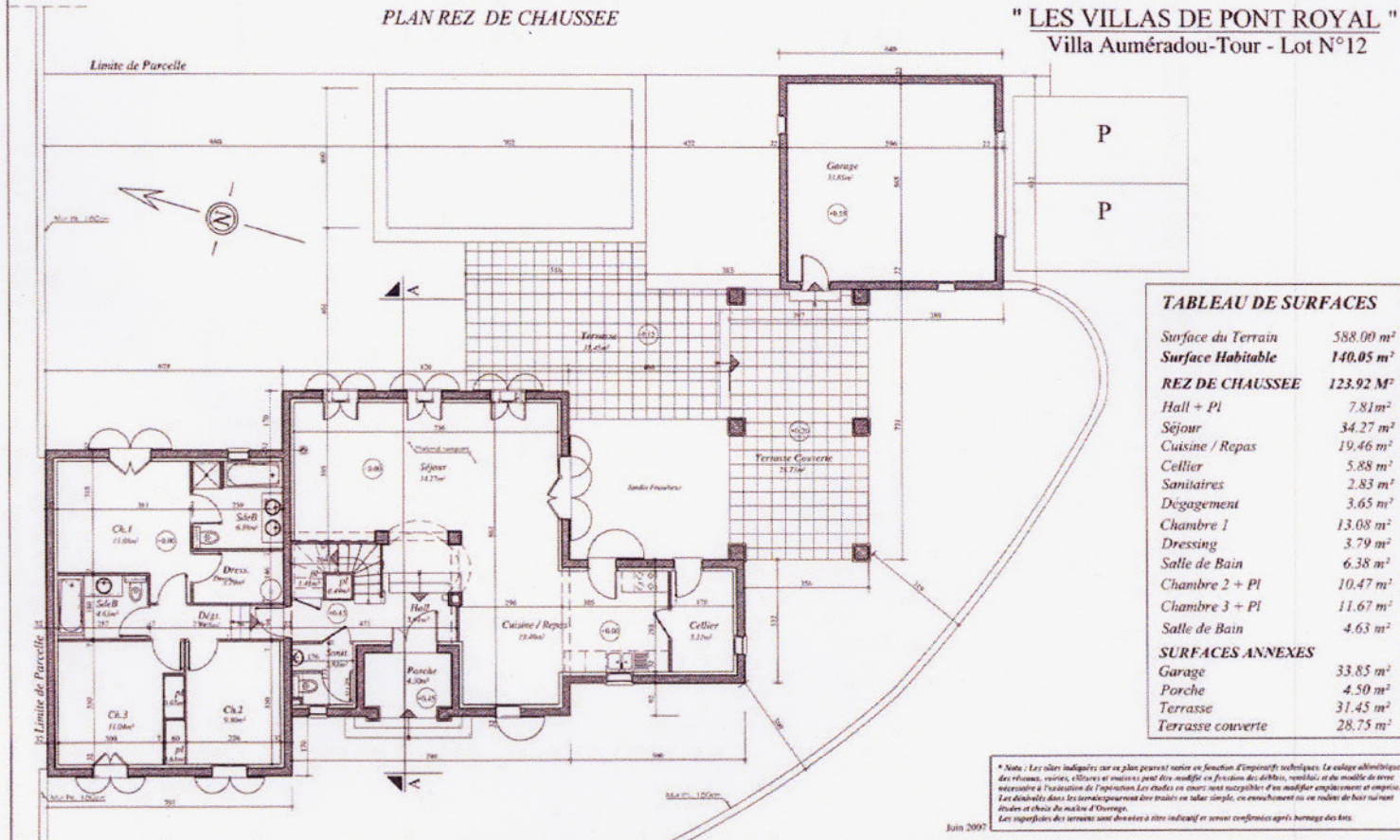


TABLEAU DE SURFACES

| | |
|-------------------------|-----------------------------|
| Surface du Terrain | 588.00 m ² |
| Surface Habitable | 140.05 m ² |
| REZ DE CHAUSSEE | 123.92 m² |
| Hall + Pl | 7.81 m ² |
| Séjour | 34.27 m ² |
| Cuisine / Repas | 19.46 m ² |
| Cellier | 5.88 m ² |
| Sanitaires | 2.83 m ² |
| Dégagement | 3.65 m ² |
| Chambre 1 | 13.08 m ² |
| Dressing | 3.79 m ² |
| Salle de Bain | 6.38 m ² |
| Chambre 2 + Pl | 10.47 m ² |
| Chambre 3 + Pl | 11.67 m ² |
| Salle de Bain | 4.63 m ² |
| SURFACES ANNEXES | |
| Garage | 33.85 m ² |
| Porche | 4.50 m ² |
| Terrasse | 31.45 m ² |
| Terrasse couverte | 28.75 m ² |

* Note : Les cotes indiquées sur ce plan peuvent varier en fonction d'imprécisions techniques. Le cadastre administratif des villas, voiries, clôtures et autres ne peut être modifié en fonction des débris, ventelles et du modèle de terre nécessaire à l'exécution de l'opération. Les études en cours sont susceptibles d'être modifiées en fonction de la situation et de la nature de l'ouvrage. Les dimensions dans les terrassements peuvent être traitées en talus simple, en encochement ou en talus de base suivant études et choix de nature d'ouvrage.
Les superficies des terrasses sont données à titre indicatif et seront confirmées après bornage des lots.

juin 2007