

Résidence BROUGHAM

8/10 rue de la Rampe
35/37 rue G. Clémenceau
06 400 Cannes

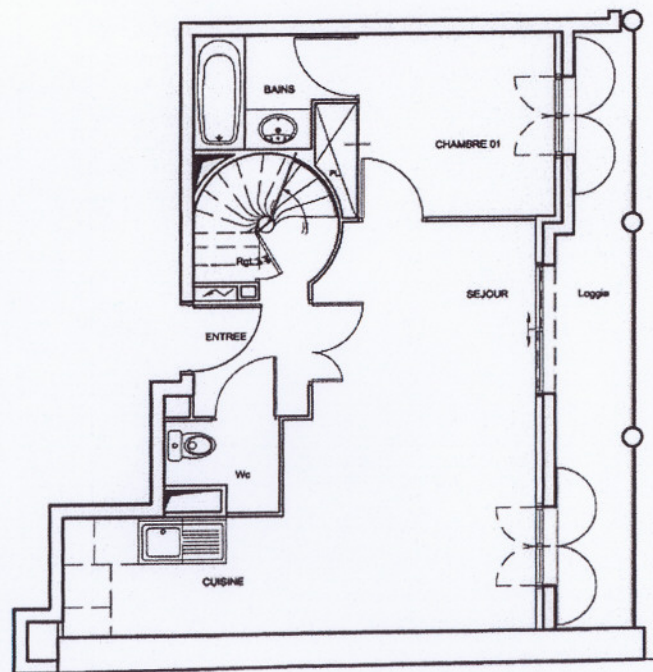
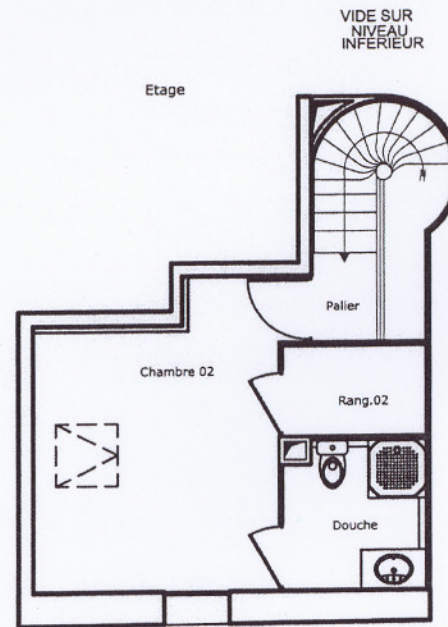
Appartement n° 18

3 Pièces R + 4 (DUPLIX)

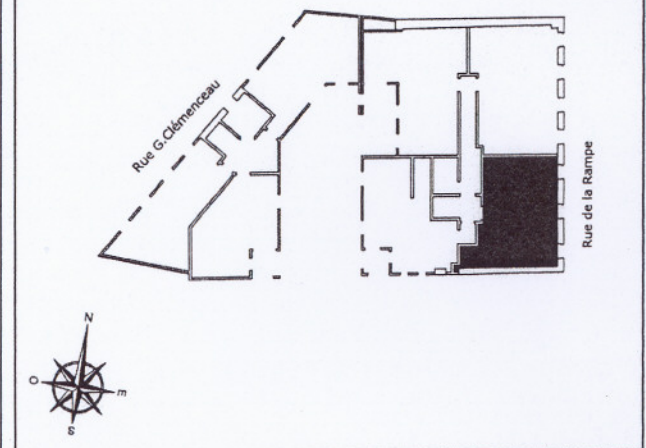
Entrée + Rgt	4.63 m ²
Séjour	18.53 m ²
Cuisine	4.92 m ²
Chambre 01 + PL	7.70 m ²
Salle de bains	3.14 m ²
WC	1.70 m ²
Chambre 02	13.32 m ²
Douche	3.91 m ²
Rangement 02	2.46 m ²
Pallier	1.09 m ²

TOTAL 61.40 m²

Loggia 8.06 m²



OPTIQUE :



DES MODIFICATIONS SONT SUSCEPTIBLES D'ETRE APPORTEES A CE PLAN EN FONCTION DES NECESSITES TECHNIQUES DE LA REALISATION.
LES SURFACES INDIQUEES SONT APPROXIMATIVES. LES FAUX PLAFONDS ET SOFFITES NE SONT PAS INDIQUEES.