



ROYAL CAP

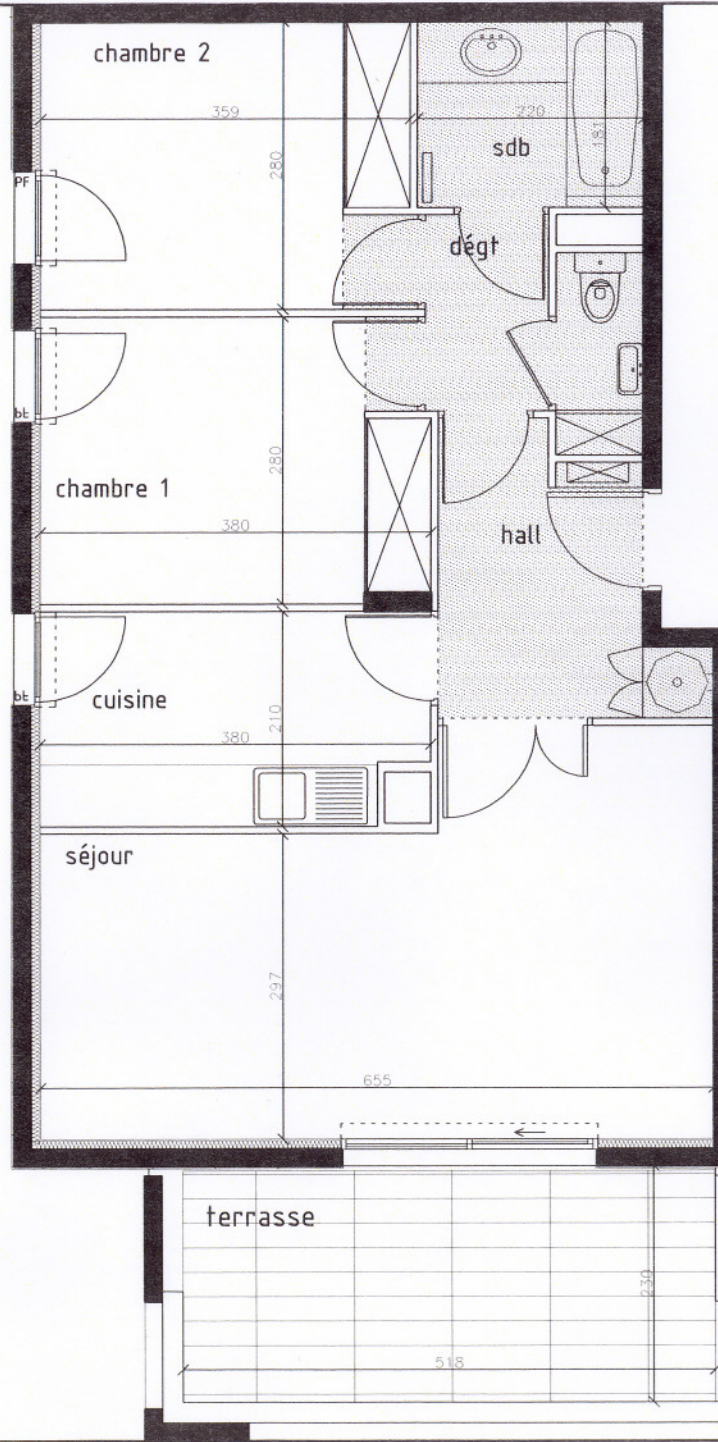
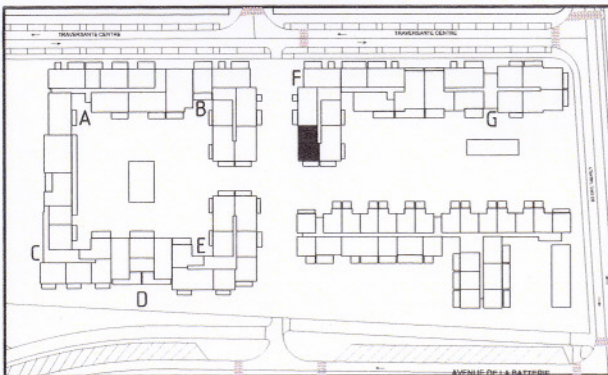
Commune de Villeneuve Loubet
06270 Alpes Maritimes
Lieu dit " LE LOUBET "
304 Avenue de la Batterie : actuel Boulevard Eric Tabarly

SCI VILLENEUVE LOUBET Boulevard Eric TABARLY

04.12.06

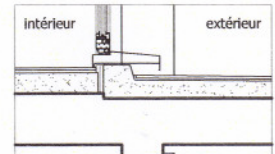
617	3 pièces
	1er étage
	Entrée F
HALL	5,90 m ²
SEJOUR	22,30 m ²
CUISINE	7,65 m ²
DEGAGEMENT	2,30 m ²
CHAMBRE 1	10,40 m ²
CHAMBRE 2	10,10 m ²
SALLE DE BAIN	4,00 m ²
WC	1,70 m ²
TOTAL	64,35 m²
TERRASSE	12,00 m ²

*La disposition des équipements est donnée à titre indicatif.
La société se réserve la possibilité d'apporter à ce plan les modifications dues à des impératifs d'ordre technique ou administratif.
Les surfaces indiquées sont approximatives, les retombées, soffites, ne sont pas figurés sur ce plan.*



0 1 2

faux-plafonds



coupe sur seuil