

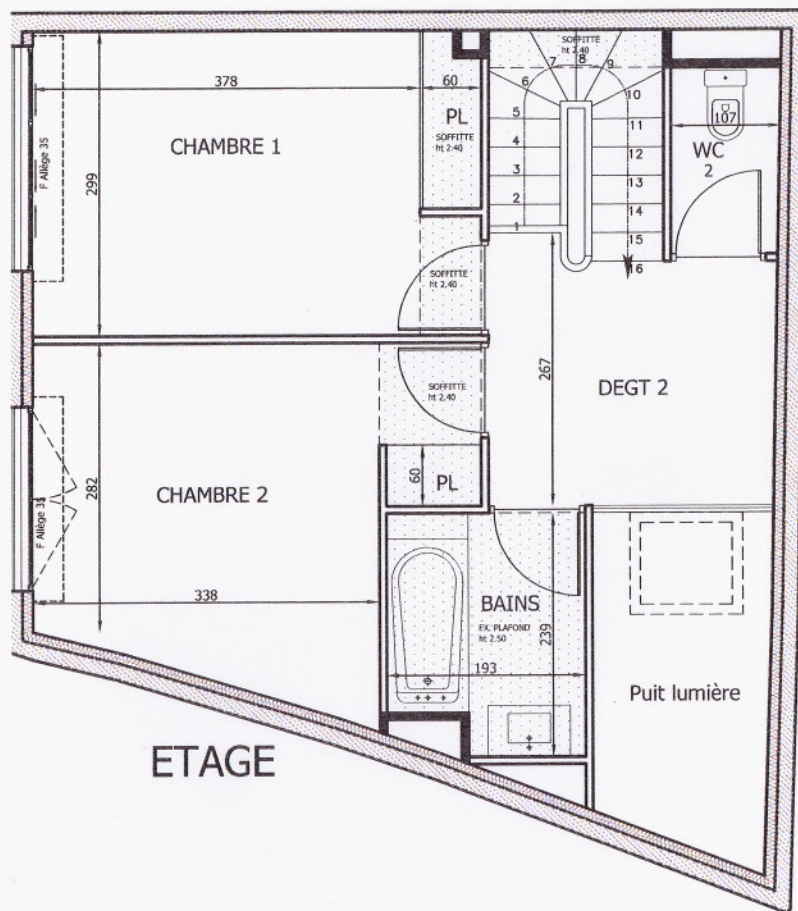
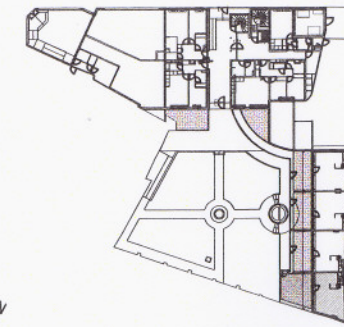
# JARDIN PASTORELLI

## Maison de 3 Pièces N° M4 au Rdc

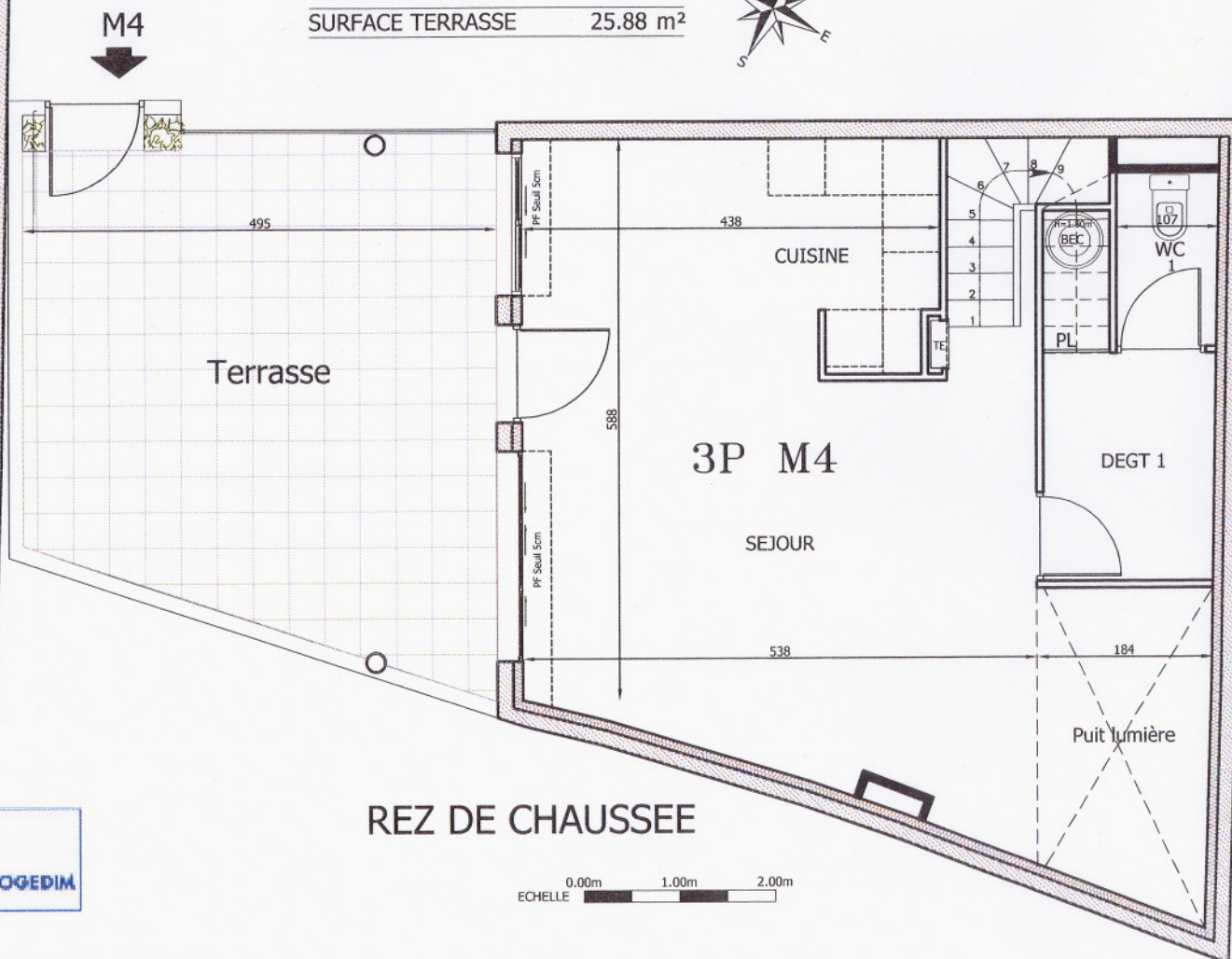
**SURFACE HABITABLE** 85.26 m<sup>2</sup>

Séjour Cuisine	39.40	m <sup>2</sup>
Chambre 1	12.95	m <sup>2</sup>
Chambre 2	12.65	m <sup>2</sup>
Bains	4.25	m <sup>2</sup>
WC 1	1.93	m <sup>2</sup>
WC 2	1.93	m <sup>2</sup>
Dégagement 1	5.30	m <sup>2</sup>
Dégagement 2	6.85	m <sup>2</sup>

**SURFACE TERRASSE** 25.88 m<sup>2</sup>



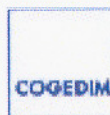
ETAGE



REZ DE CHAUSSEE

OCTOBRE 2007

DES MODIFICATIONS SONT SUSCEPTIBLES D'ETRE APORTEES A CE PLAN EN FONCTION DES NECESSITES TECHNIQUES DE LA REALISATION, TANT EN CE QUI CONCERNE LES DIMENSIONS LIBRES QUE L'EQUIPEMENT. LES SURFACES ET HAUTEURS SOUS PLAFOND INDIQUEES SONT APPROXIMATIVES. LES RETOMBES, SOFFITES, FAUX-PLAFONDS AINSI QUE L'EMPLACEMENT DES EQUIPEMENTS SANITAIRES NE SONT PAS TOUS FIGURES OU LE SONT A TITRE INDICATIF.



0.00m 1.00m 2.00m  
ECHELLE