

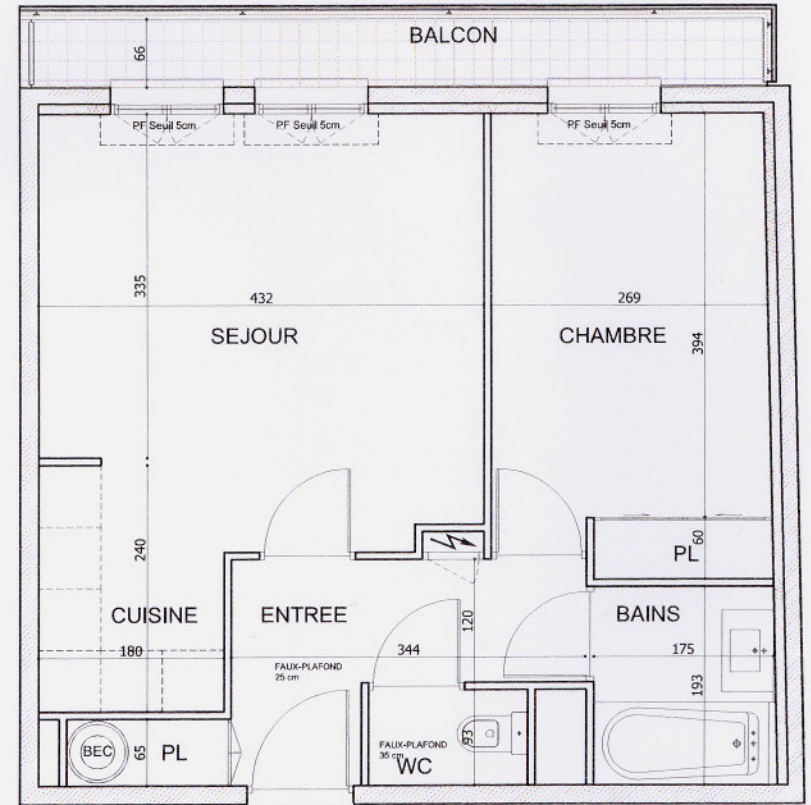
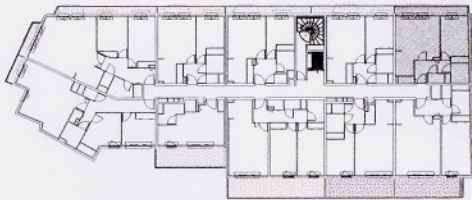
JARDIN PASTORELLI

Appartement de 2 Pièces
N° 202 au 2ème Etage

SURFACE HABITABLE 44.25 m²

Entrée	6.44	m ²
Séjour Cuisine	21.01	m ²
Chambre	11.95	m ²
Bains	3.41	m ²
WC	1.44	m ²

SURFACE BALCON 4.68 m²



202

0.00m 1.00m 2.00m
EHELLE

MARS 2007

DES MODIFICATIONS SONT SUSCEPTIBLES D'ETRE APPORTEES A CE PLAN EN FONCTION DES NECESSITES TECHNIQUES DE LA REALISATION, TANT EN CE QUI CONCERNE LES DIMENSIONS LIBRES QUE L'EQUIPEMENT. LES SURFACES ET HAUTEURS SOUS PLAFOND INDIQUEES SONT APPROXIMATIVES. LES RETOMBES, SOFFITES, FAUX-PLAFONDS AINSI QUE L'EMPLACEMENT DES EQUIPEMENTS SANITAIRES NE SONT PAS TOUS FIGURES OU LE SONT A TITRE INDICATIF.

