

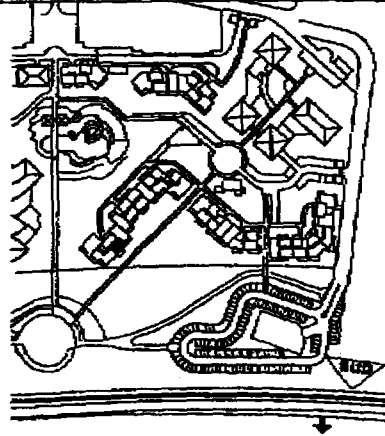
SCI JUAN FLORE

ANTIBES

nexity

George V

Porte de l'Arènes- Bât. B
458 Promenade des Anglais 06200 NICE Cedex 3



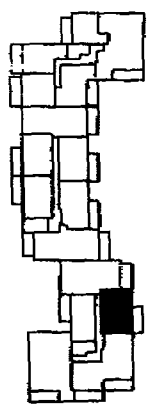
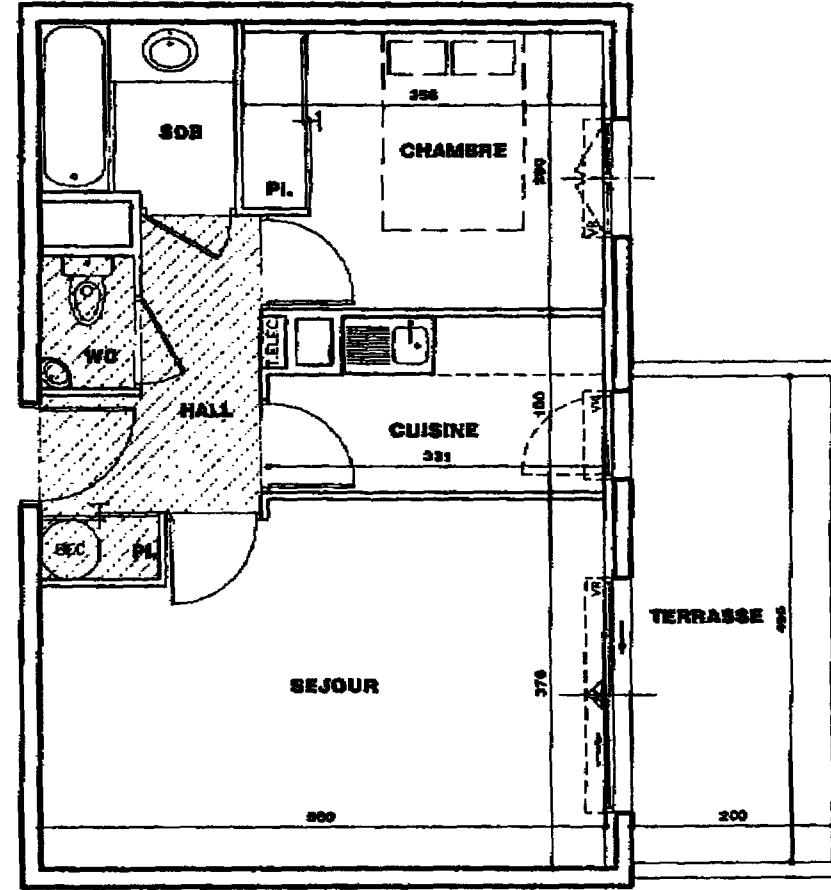
BATIMENT M

ENTREE M 3 1er ETAGE
2P N° 1231

HALL+PL	5.66 m ²
SEJOUR	19.72 m ²
CUISINE	8.52 m ²
CHAMBRE+PL	9.58 m ²
S.D.B.	3.53 m ²
W.C.	1.28 m ²

TOTAL HABITABLE 45.39 m²

TERRASSE 9.62 m²



PARIS PLAFORD

300000 PLAN de VENTE

George Cor 14 JUIN 2005
6 mois

LA DISPOSITION DES EQUIPEMENTS EST DONNEE A TITRE INDICATIF
LA SOCIETE SE RESERVE LA POSSIBILITE D'APPORTER A CE PLAN
LES MODIFICATIONS NECESSAIRES A DES IMPERATIFS D'ORDRE
TECHNIQUE DE CONSTRUCTION
LES SURFACES INDIQUEES SONT APPROXIMATIVES, LES EXTENSIONS
CORREES NE SONT PAS FILIERS SUR CE PLAN

04/09/05

26-NOV-2007 13:45 DE : DOM JUAN FLORE 0493674415 A : 0033493900236 P.2/4